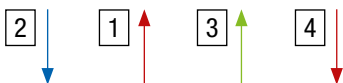
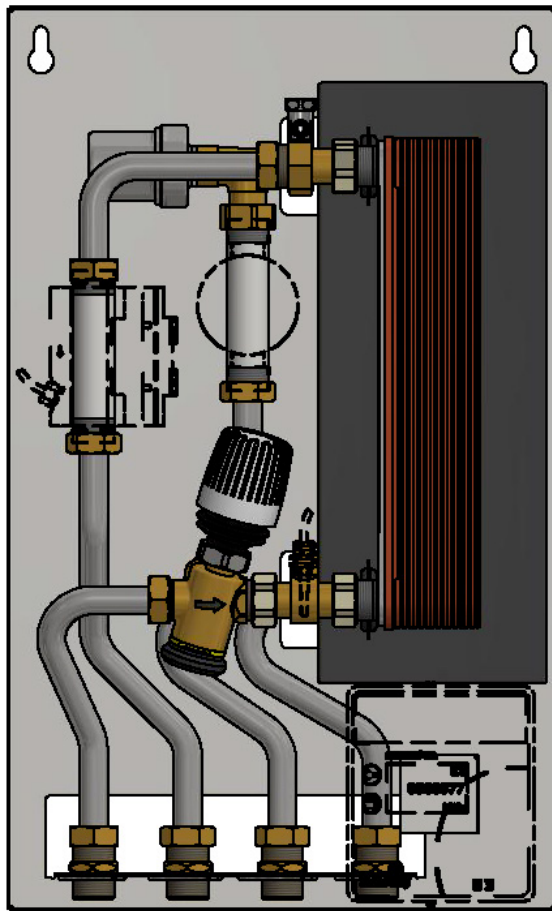


Trinkwassererwärmer

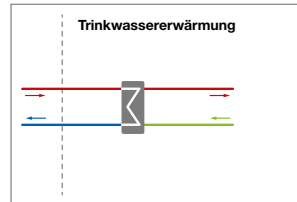
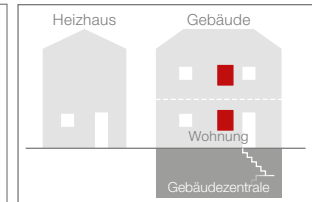
pewoAqua B18 Typ: D-V

für dezentrale Trinkwassererwärmung im Durchflussprinzip in Wohn- und Gewerbeeinheiten

Abbildungen/Abmessungen können je nach Ausstattung variieren


Legende

1	Wärmenetz Vorlauf	3	Trinkwasser Eingang
2	Wärmenetz Rücklauf	4	Trinkwarmwasser

Prinzip-Schema

Anwendungs-Schema

Wärmenetz

35 kW	PN 16	90 °C	DN 20	110 mm
Leistung max.	Nenndruck max.	Temp. max.*1	Nennweite	Passstück WZ max.

Trinkwassererwärmung (TWE) bei 10–50 °C

35 kW	PN 10	55 °C	12 l/min
Leistung max.	Nenndruck max.	Temp. max.*2	Zapfmenge max.

-V Durchflussprinzip
Regelung Prinzip

Regelung

Thermo Fluid System
Regler

Technologie

TFS für eine effiziente Trinkwassererwärmung
TFS – PEWO Thermo Fluid System

Konstruktion / Aufbau

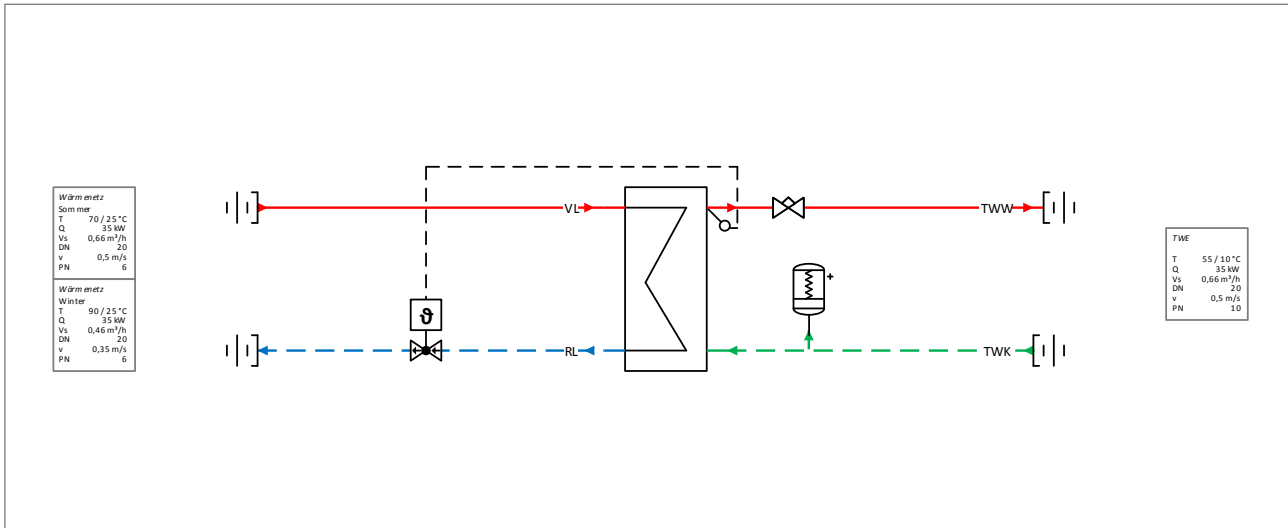
geschraubt	Blech	flexible Dämmschläuche
Rohr	Gehäuse	Wärmedämmung

350 x 580 x 110
ca. B x H x T in mm ohne Gehäuse

10 kg
ca. Gewicht Anlage mind. Basisausstattg.

Legende: *1 Betriebstemperatur max. (primär); *2 Auslegungstemperatur max.; WZ = Wärmezähler; Regelung: Ventil -V; VZ = Volumenzähler

RI-Fließschema Trinkwassererwärmer pewoAqua B18 Typ: D-V



Legende		
—	4	Außengewinde
	1	Durchgangsventil
	1	Volumenstrombegrenzer
	1	Wasserschlagdämpfer
	1	Stellantrieb thermisch
	1	Temperatursensor
[4	Überwurfmutter

Technische Daten Trinkwassererwärmer pewoAqua B18 Typ: D-V

		pewoAqua B18 Typ: D-V
Wärmenetz		
Volumenstrom max.		0,85 m³/h
Differenzdruck min.		0,60 bar
Differenzdruck max.		4,00 bar
Kvs-Wert		0,66 m³/h
Artikelnummer		2D-018-00001